

# Conversatorio: Oncología: Sí se puede

**Jaime A. González D. MD. MBA**  
Hematólogo y Oncólogo Clínico

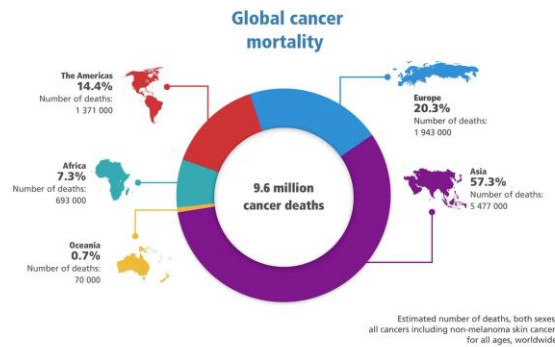
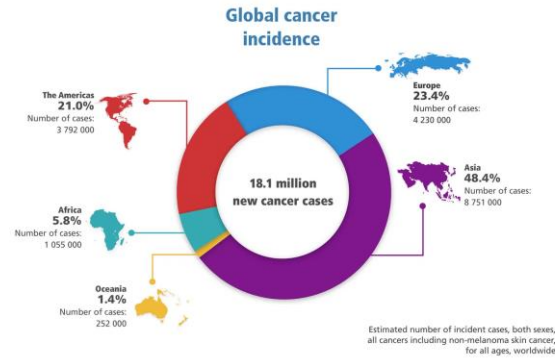


**32° Foro Internacional OES**  
en alianza con la **Fundación Santa Fe de Bogotá**  
y **Planetree Internacional**



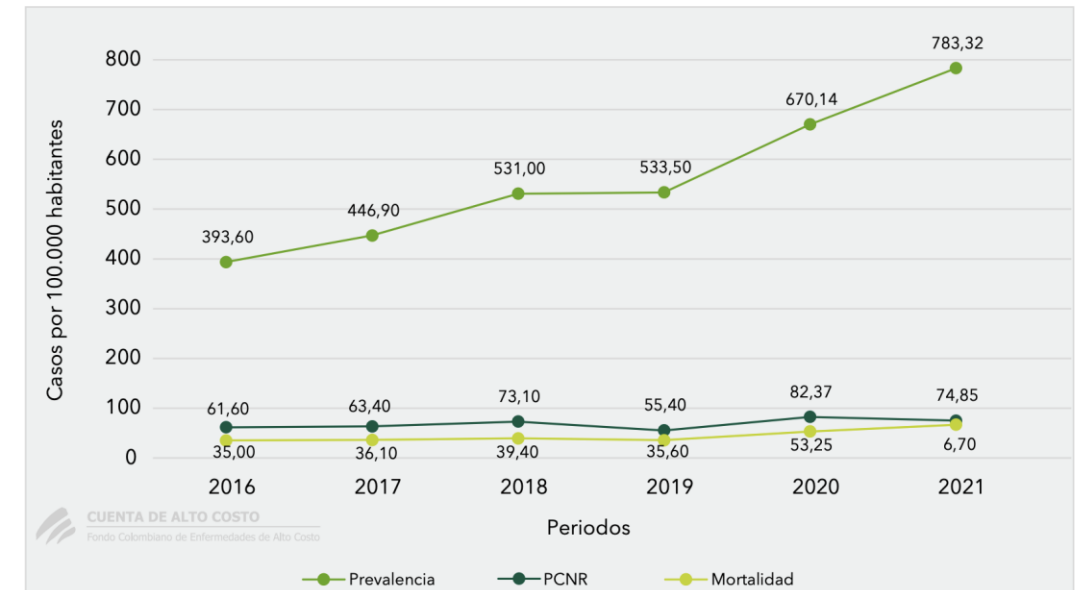
# Cáncer como problema de salud pública

International Agency for Research on Cancer  
World Health Organization  
**GLOBAL CANCER DATA 2018**



Data source: GLOBOCAN 2018  
Available at Global Cancer Observatory (<http://gco.iarc.fr/>)  
© International Agency for Research on Cancer 2018

**Figura 1.5.** Tendencia de las medidas de frecuencia del cáncer general invasivo en el aseguramiento en Colombia, 2016 - 2021



Incluye todos los casos de cáncer invasivo reportados a la CAC, sin discriminar por la edad o el tipo de cáncer.

Las medidas presentadas corresponden a valores crudos, reportados por 100.000 habitantes.

PCNR: proporción de casos nuevos reportados.

<https://www.uicc.org/news/global-cancer-data-globocan-2018>

<https://cuentadealtocosto.org/>

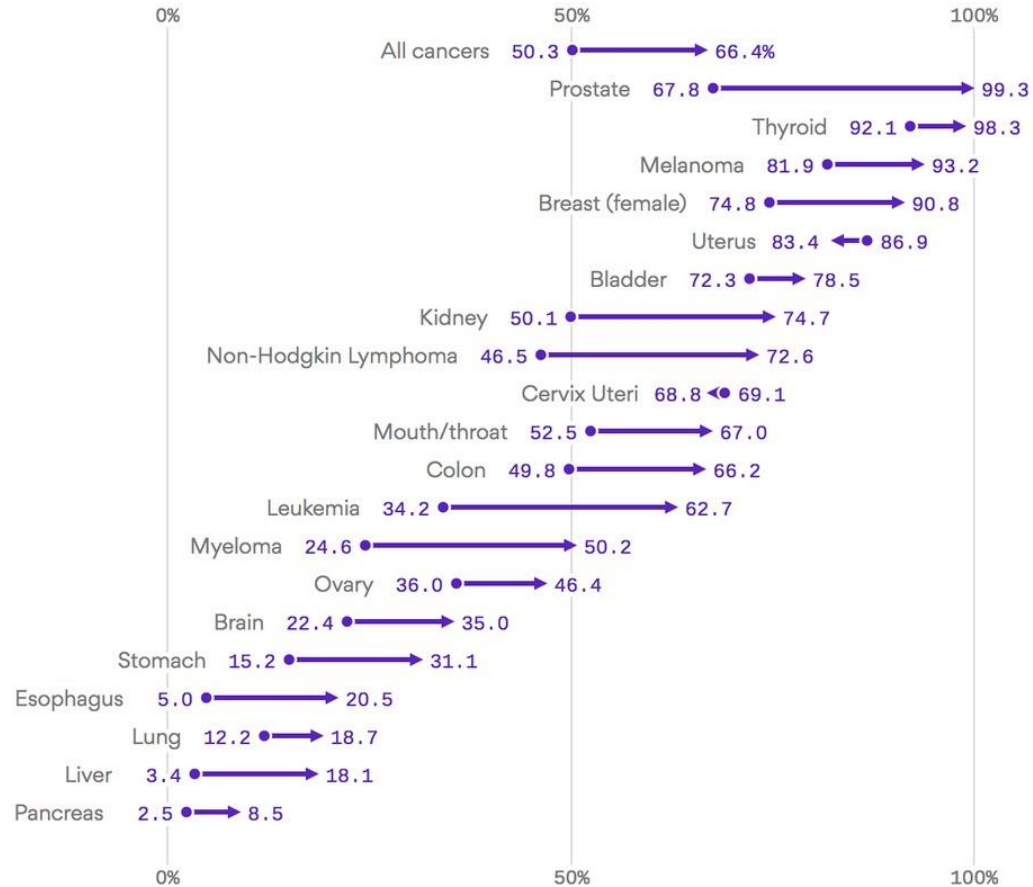


**32° Foro Internacional OES**  
en alianza con la **Fundación Santa Fe de Bogotá**  
y **Planetree Internacional**

# Avances en cáncer

## Five-year survival rates for most common cancer sites

Average for the years 1975-77 and 2006-12



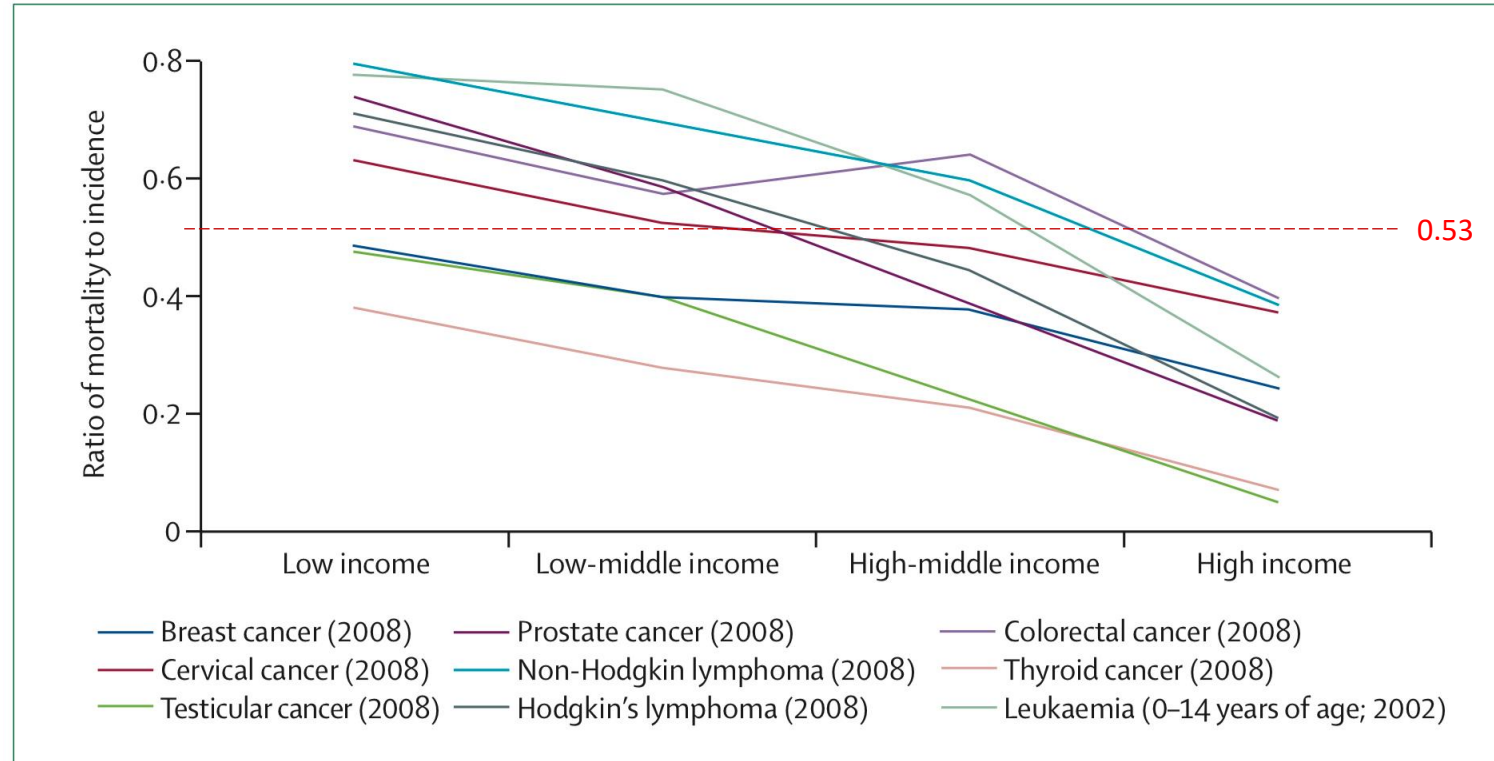
Medicamentos  
Tecnología  
Diagnóstico temprano  
Diagnóstico correcto  
Talento humano  
Soporte  
Aseguramiento  
Condiciones de vida  
Hábitos

<https://doi.org/10.1093/jnci/djx030>



32° Foro Internacional OES  
en alianza con la Fundación Santa Fe de Bogotá  
y Planetree Internacional

# Letalidad del cáncer y PIB



**Figure: Ratio of mortality to incidence in a specific year by cancer type and country income**

Case fatality (calculated by approximation from the ratio of mortality to incidence in a specific year) is much lower in high-income countries than in low-income countries for cancers that are treatable, such as childhood leukaemia (0.26 vs 0.78) and testicular cancer (0.05 vs 0.47), treatable if detected early, such as breast cancer (0.24 vs 0.48),

*Former P. et al. Lancet 2010; 376:1186*



# Donde se interviene el cáncer

## Promoción

Vacunación

Saneamiento  
ambiental

Habitos de vida  
saludables

Aseguramiento





# Causas de cáncer



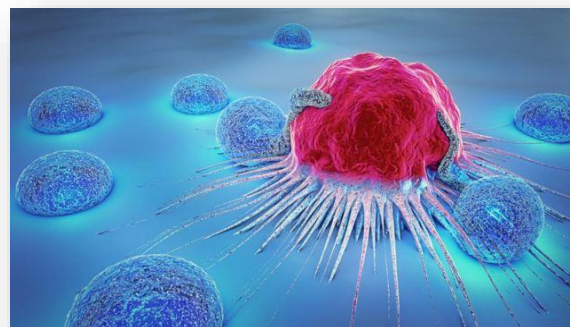
ENVEJECIMIENTO



INFECCIONES



TABAQUISMO  
NOXAS EXTERNAS



ALIMENTOS PROCESADOS



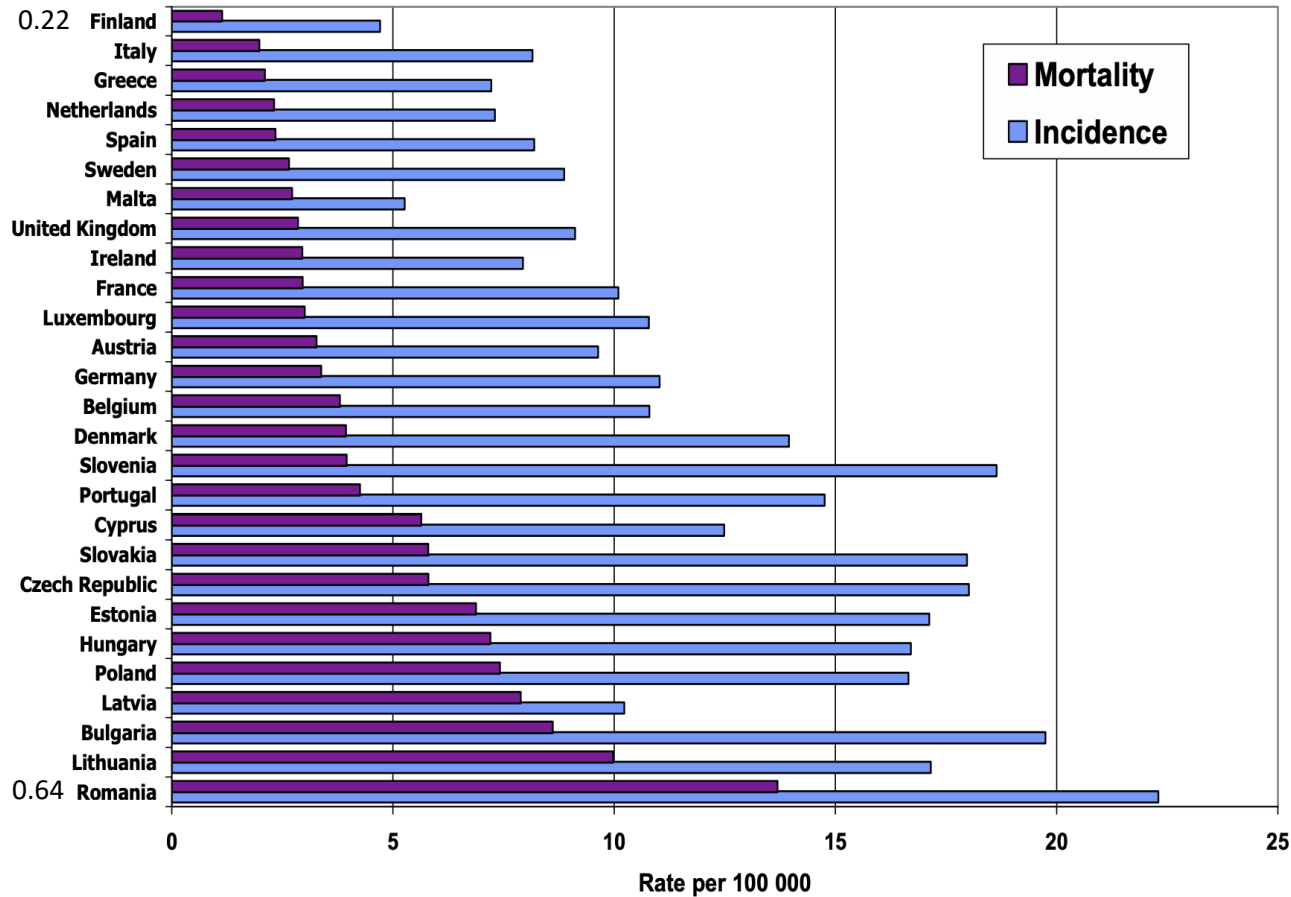
ESTRES



OBESIDAD



# Supervivencia poblacional como el verdadero indicador – Caso Cáncer de cervix



Extensión	Indicador	Casos	Medida cruda <sup>1</sup>
Invasivo	PCNR	1.562	6,06
	Prevalencia	18.956	73,54
	Mortalidad	1.539	5,97
<i>In situ</i>	PCNR	488	1,89
	Prevalencia	5.733	22,24

<sup>1</sup> Informadas por 100.000 mujeres.

<sup>2</sup> IC 95% para las medidas estandarizadas.

PCNR: proporción de casos nuevos reportados, IC: intervalo de confianza.

Letalidad: 0.99

