



Taller Método Lego Serious Play Hospitalización

Clínica Colsubsidio Roma

33° Foro Internacional OES

en alianza con la Fundación Santa Fe de Bogotá
y Planetree Internacional



Objetivo

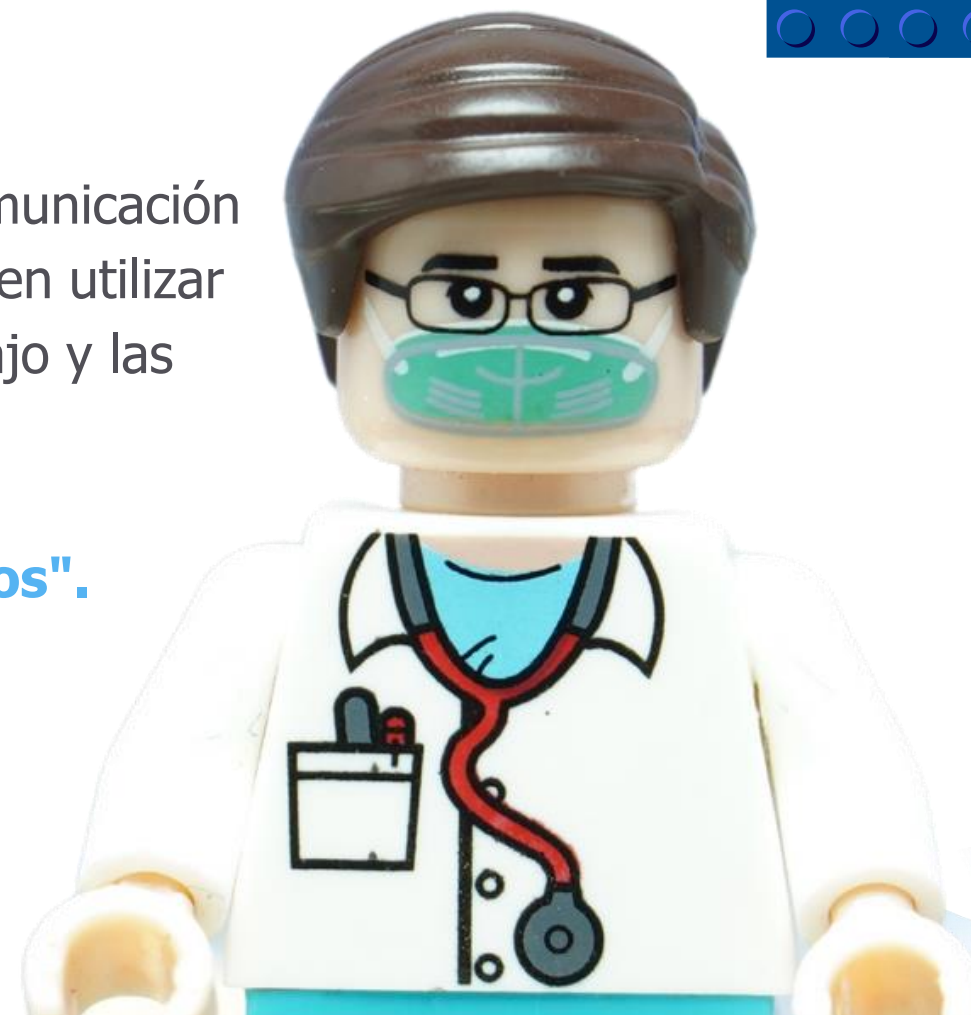
Identificar los momentos de verdad, puntos de contacto y puntos de dolor en la ruta de hospitalización de la Clínica Roma. Enfocados en la atención centrada en la persona con el uso de una metodología versátil LSP y así conocer los diferentes puntos de vista de los participantes, estructurando un panorama y una hoja de ruta.



¿Qué es el método LEGO® SERIOUS PLAY®?

Técnica para facilitar la reflexión, la comunicación y la resolución de problemas, que pueden utilizar las organizaciones, los equipos de trabajo y las personas en general.

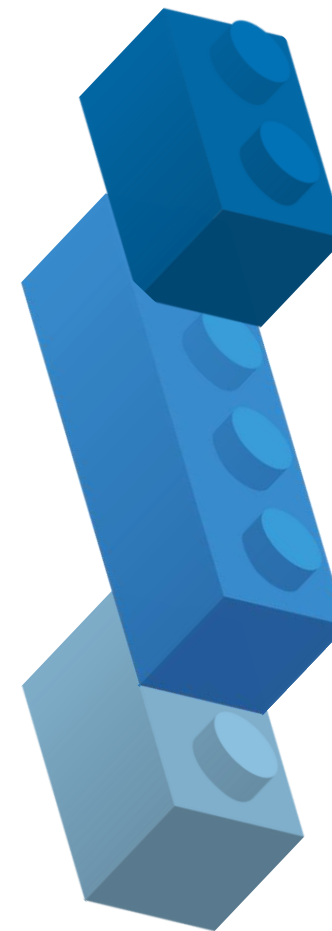
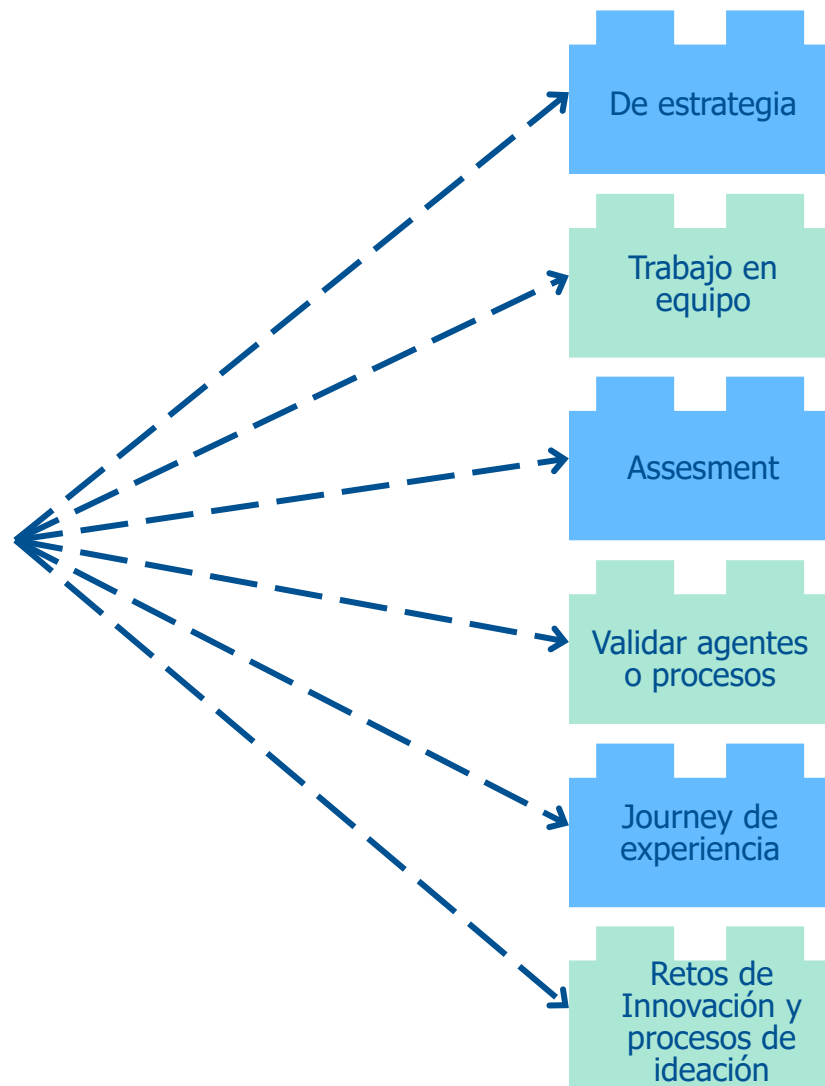
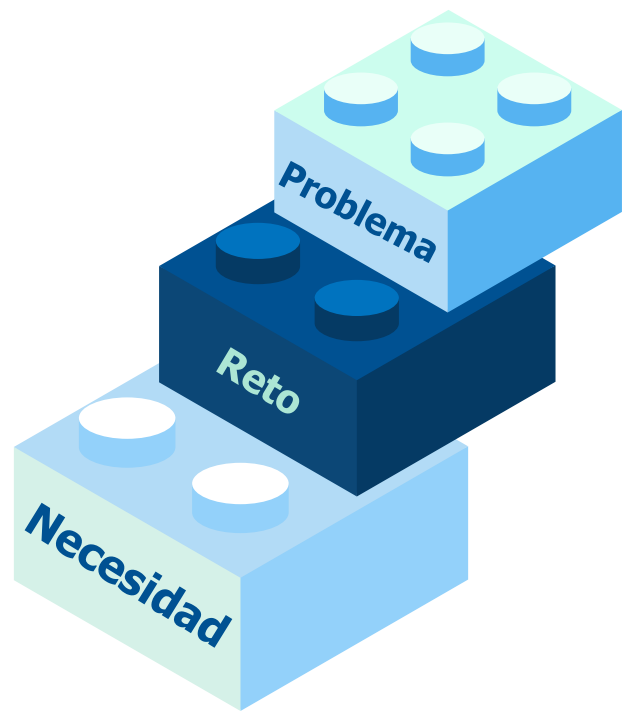
“Conocimiento que tienen las manos”.



¡Lo fundamental!



Características y ventajas



Reflexión individual

Reflexión Grupal

Varios puntos de vista



Desarrollo del Taller

1. Remisión e ingreso

2. Estancia hospitalaria

3. Egreso transitorio

4. Cierre del proceso

Paso 1

Planteamiento: interrogante, lineamiento o afirmación abierto, concreto y claro, que permita tener diferentes respuestas.

Construya un modelo de la ruta de hospitalización Clínica Colsubsidio Roma.



Desarrollo del Taller

1. Remisión e ingreso

2. Estancia hospitalaria

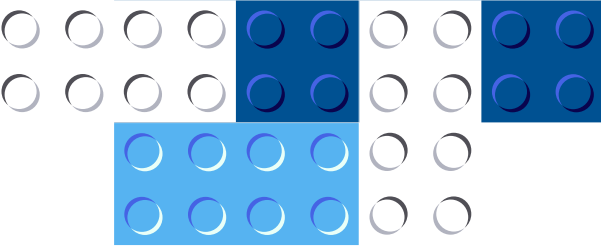
3. Egreso transitorio

4. Cierre del proceso

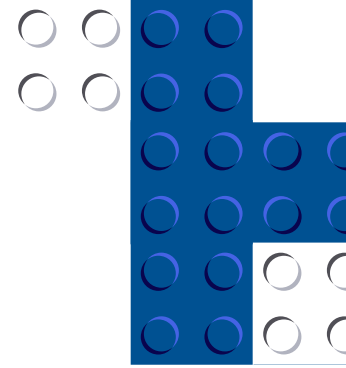
Paso 2

Construcción: modelo con las piezas de Lego para darle sentido y materializar sus ideas, emociones y su imaginación frente al desafío planteado.




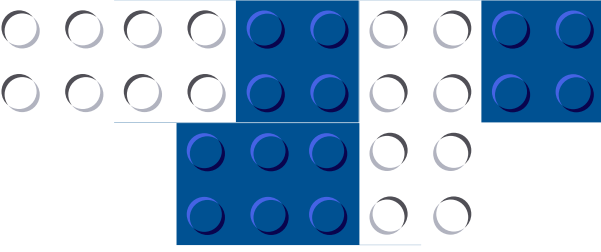


Desarrollo del Taller

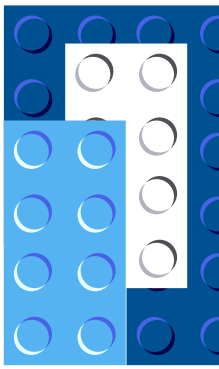


Paso 3
Compartir: cada participante presenta el modelo que construyó y la historia que le da su significado y sentido a su propuesta.





Desarrollo del Taller



Paso 4
Reflexión: cada participante, con el apoyo del análisis del facilitador, genera una reflexión acerca de la historia que se expuso relacionada con el modelo.



Desarrollo del Taller

1. Remisión e ingreso

2. Estancia hospitalaria

3. Egreso transitorio

4. Cierre del proceso



Siguientes pasos

Resultados - Priorización - Seguimiento

- Mejorar la comunicación entre los diferentes actores en todos los servicios.
- Fortalecer iniciativas relacionadas con preferencias alimentarias durante la estancia hospitalaria.
- Involucrar a los familiares en todos los puntos de contacto del paciente.
- Reforzar comunicación en ronda médica con participación activa del paciente y/o su acompañante.



Gracias

