



El camino para implementar la quíntuple meta:

Información

Coordinación

Confianza



sanofi



Debemos abrirnos a las
posibilidades...

Así que nada es
posible trabajando
solos

El cuidado en este
escenario implica
gran variabilidad

Queremos ser la
red de salud
preferida

En Cafam cuidamos
a un millón de
amigos..

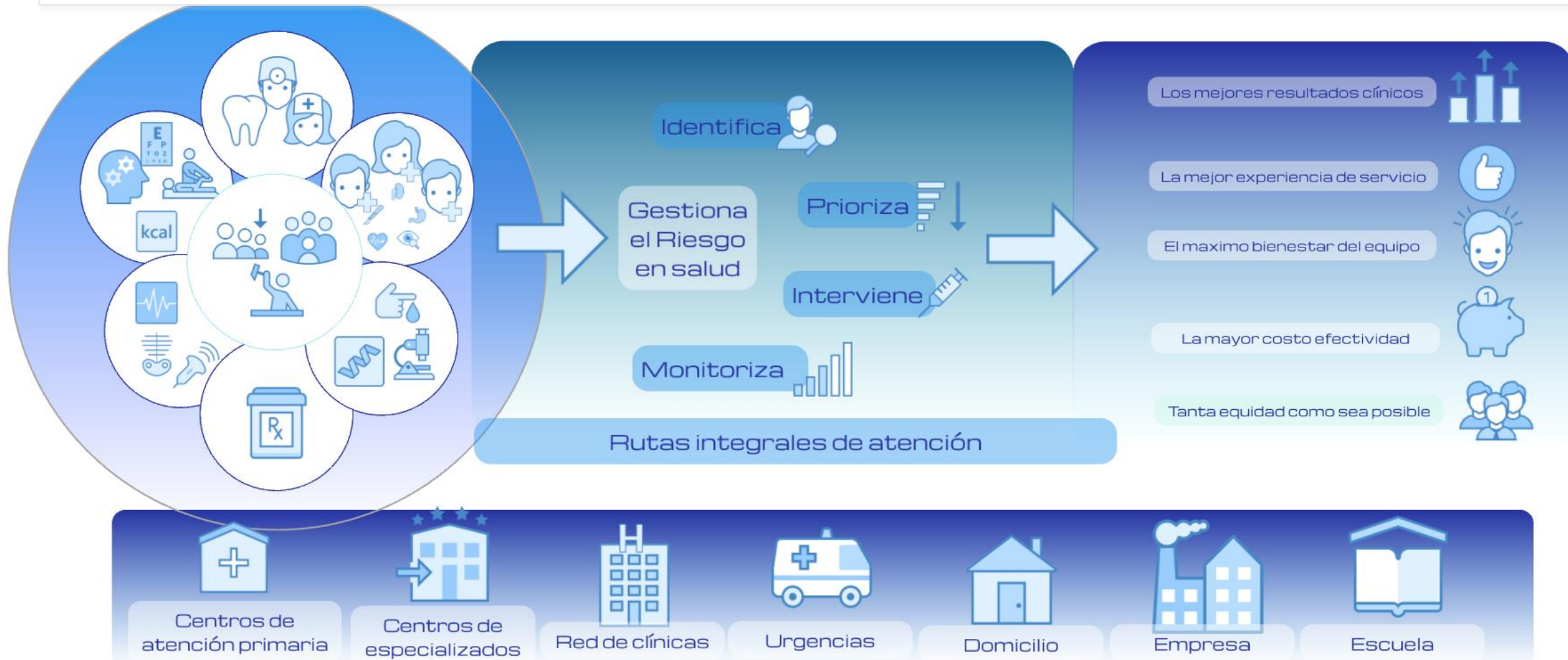
**Comencemos
con una
historia**

Cafam

sanofi

QUALICO

Nuestro modelo le apunta a la quíntuple meta



Pero alcanzarla implica múltiples factores

- ¿Cómo se caracteriza nuestra población?
- ¿Qué morbilidad atendemos?
- ¿Cómo mantenemos actualizados a nuestros equipos?
- ¿Cómo hacer que los diversos escenarios funcionen conectados?
- ¿Es posible que el modelo sea sustentado por los modelos de contratación vigentes?



sanofi



Desde la IPS:
Cuidado del
riesgo individual

Desde la EPS:
Cuidado del riesgo
poblacional y
control de la
siniestralidad

Desde la industria
farmacéutica:
Posicionamiento
de nuevas
tecnologías

Desde el
Ministerio:
Garantizar acceso
sin barreras

**Hay una tensión
permanente entre los
actores del sistema**

CAFAM

sanofi

QUALICO

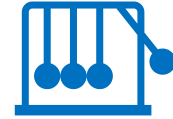
Porqué Asma, dermatitis y rinitis



Tienen mecanismos similares de mediación inflamatoria.



Son de alta prevalencia (más de 20.000 consultas por estas causas en el semestre).



Suelen ser vistos por profesionales de atención primaria.



Para su control se requiere de un adecuado abordaje biopsicosocial.



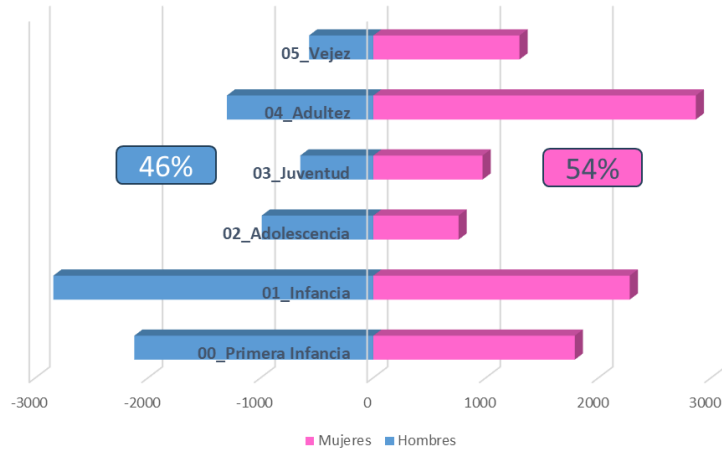
Sus formas complejas requieren coordinación con otras especialidades.



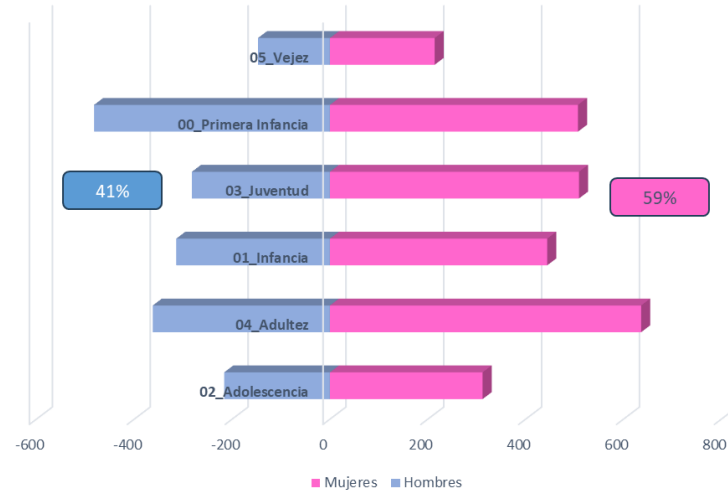
sanofi



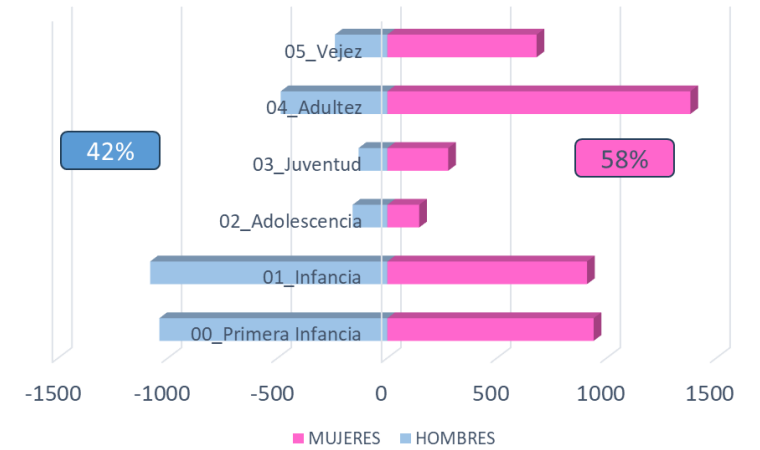
Grupo etario y sexo de pacientes con rinitis o poliposis



Grupo etario y sexo de pacientes con Dermatitis



Grupo Etario y sexo de pacientes con Dx de Asma



Algunos datos:

- Entre enero y junio de 2024, atendimos:
- Más de **18.400** pacientes con rinitis
- Más de **7.400** pacientes con Asma
- Más de **4.400** pacientes con dermatitis

Se requiere entonces una forma organizada de atender a estos pacientes:

- Desarrollo de un modelo de gestión clínica integral de las patologías que genere valor en salud.
 - Menos exacerbaciones
 - Acceso coordinado desde la atención primaria y empoderamiento en el manejo
 - Adecuado uso de las diversas opciones terapéuticas.
 - Indicadores de impacto sobre las acciones de los equipos multidisciplinares de cuidado.



sanofi



Fases del proyecto



Fase de diagnóstico institucional



Capacitación sobre modelos de atención



Fase de desarrollo del modelo

Definición de objetivos

Ciclo de atención

Definición de indicadores

Fase de Diagnóstico



Conocemos la población de asma, pero no la de rinitis o dermatitis



Hay que fortalecer la continuidad en el cuidado del asma por curso de vida.



A pesar de contar con los servicios de urgencias, no estamos conectados.



Debemos fortalecer la retoma de pacientes en caso de hospitalización.



Carecemos de un análisis financiero de los costos de atención de estas patologías



sanofi



Fase de Diagnóstico

AREA	RESULTADO CALIFICACION	NIVEL DE DESARROLLO
GESTION ESTRATEGICA	72	ALTO
GESTION CLINICA	80	BAJO
GESTION ADMINISTRATIVA	87	SUPERIOR
GESTION FINANCIERA	29	BAJO
TOTAL	268	MEDIO



sanofi



Fase de Diagnóstico

- ¿Qué nos puedes contar de ese diagnóstico?
 - ¿Qué otros aspectos valdrían la pena destacar del diagnóstico?



sanofi



Generalidades sobre modelos de salud

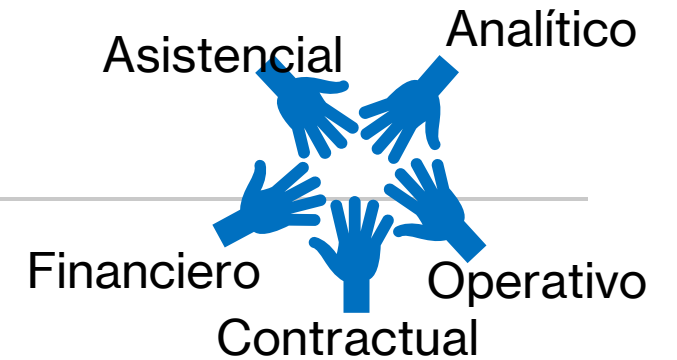
Modelos en colombia

Modelo de cuidado crónico de la OMS

Modelos innovadores

Justificación para el cambio

Fase de capacitación



Fase de Capacitación

- ¿Qué hace necesaria esta capacitación?



sanofi



Fase de desarrollo del modelo



Caracterización
inicial



Segmentación



Definición
de intervenciones



Ciclo de atención



Equipo de atención



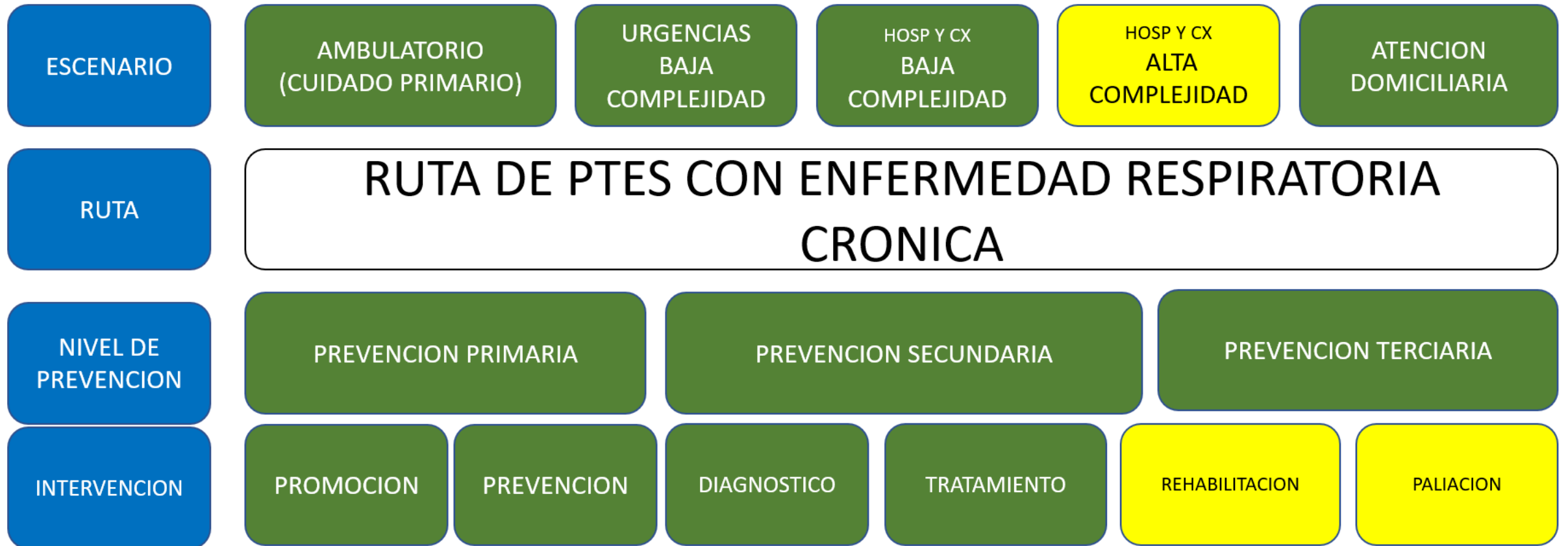
Medición del
valor generado



sanofi



La propuesta se cruza con este mapa





Entregables iniciales

- Manual del modelo de gestión clínica del Asma.
- Manual del modelo de gestión clínica de la Dermatitis.
- Manual del modelo de gestión clínica de la Rinitis.



Los modelos de gestión clínica y el logro de la quintuple meta



Mejores
resultados en salud



Gran experiencia de
servicio



Bienestar del equipo
de cuidado



Costo-efectividad



Equidad

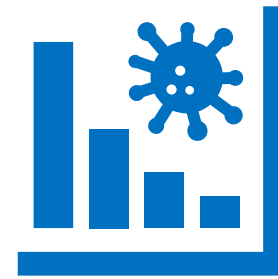


sanofi



Los modelos de gestión clínica y el logro de la quintuple meta

- Disminución de las exacerbaciones
- Son patologías en donde se puede evidenciar rápidamente la mejoría de calidad de vida individual y familiar
- El tratamiento logra externalidades importantes, por mejoría de aspectos como el rendimiento escolar o laboral
- La segmentación de las cohortes a partir de modelos descriptivos y predictivos de datos facilita la adecuación del tratamiento.



**Mejores
resultados en salud**

Los modelos de gestión clínica y el logro de la quintuple meta



Mejores
resultados en salud



Gran experiencia de
servicio



Bienestar del equipo
de cuidado



Costo-efectividad



Equidad

Los modelos de gestión clínica y el logro de la quintuple meta

- Contar con equipos primarios ayuda a mejorar la integralidad, la resolutiveidad y la longitudinalidad del cuidado.
- El modelo pretende que el paciente realice solo aquellas funciones que él debe hacer: Cuidarse.
- La función de coordinación facilita la continuidad del cuidado.
- La seguridad del paciente se ve incrementada al definir la terapéutica adecuada para cada uno.



Gran experiencia de servicio

Los modelos de gestión clínica y el logro de la quintuple meta



Mejores
resultados en salud



Gran experiencia de
servicio



Bienestar del equipo
de cuidado



Costo-efectividad



Equidad

Los modelos de gestión clínica y el logro de la quintuple meta

- Los indicadores están pensados para el seguimiento individual, pero también de la cohorte y serán conocidos por los equipos de cuidado interdisciplinarios.
- El modelo acerca al equipo de cuidado primario al equipo especializado.
- La formación continua y la evaluación favorece el desarrollo profesional de cada miembro del equipo.
- El modelo implica el desarrollo de habilidades blandas como trabajo en equipo o abordaje biopsicosocial.



Bienestar del equipo de cuidado

Los modelos de gestión clínica y el logro de la quintuple meta



Mejores
resultados en salud



Gran experiencia de
servicio



Bienestar del equipo
de cuidado



Costo-efectividad



Equidad

Los modelos de gestión clínica y el logro de la quintuple meta

- El tratamiento adecuado al paciente adecuado permitirá generar mayor valor en salud por cada peso invertido.
- Los ahorros, gracias a la coordinación de procesos apuntan a disminución del costo de no calidad
- Los pacientes y sus familias se beneficiarán gracias al mejor control de las patologías, reduciendo gastos de bolsillo (desplazamientos, cuidadores, etc)



Costo-efectividad

Los modelos de gestión clínica y el logro de la quintuple meta



Mejores
resultados en salud



Gran experiencia de
servicio



Bienestar del equipo
de cuidado



Costo-efectividad



Equidad

Los modelos de gestión clínica y el logro de la quintuple meta

- En un entorno cambiante, proponer mejores formas de atención nos prepara para ayudar a cualquier Colombiano que lo necesite.
- En tanto conozcamos a nuestras cohortes de pacientes, será más factible brindarles lo que requieren en el momento adecuado.
- Para los equipos de cuidado es “transparente”, el régimen de aseguramiento del paciente.



Retos del modelo

- Alineación del modelo contractual
- Garantizar la transversalidad del modelo
- Comunicación efectiva entre todos los actores del modelo
- Logro de la confianza entre diversos actores para alinear los objetivos e intereses.



sanofi





Preguntas?

Solos llegamos más rápido....

Juntos, llegamos más lejos...